

Monitor Nord
Confronto Gennaio - Luglio 2016/2017

RACCOLTA CONGIUNTA

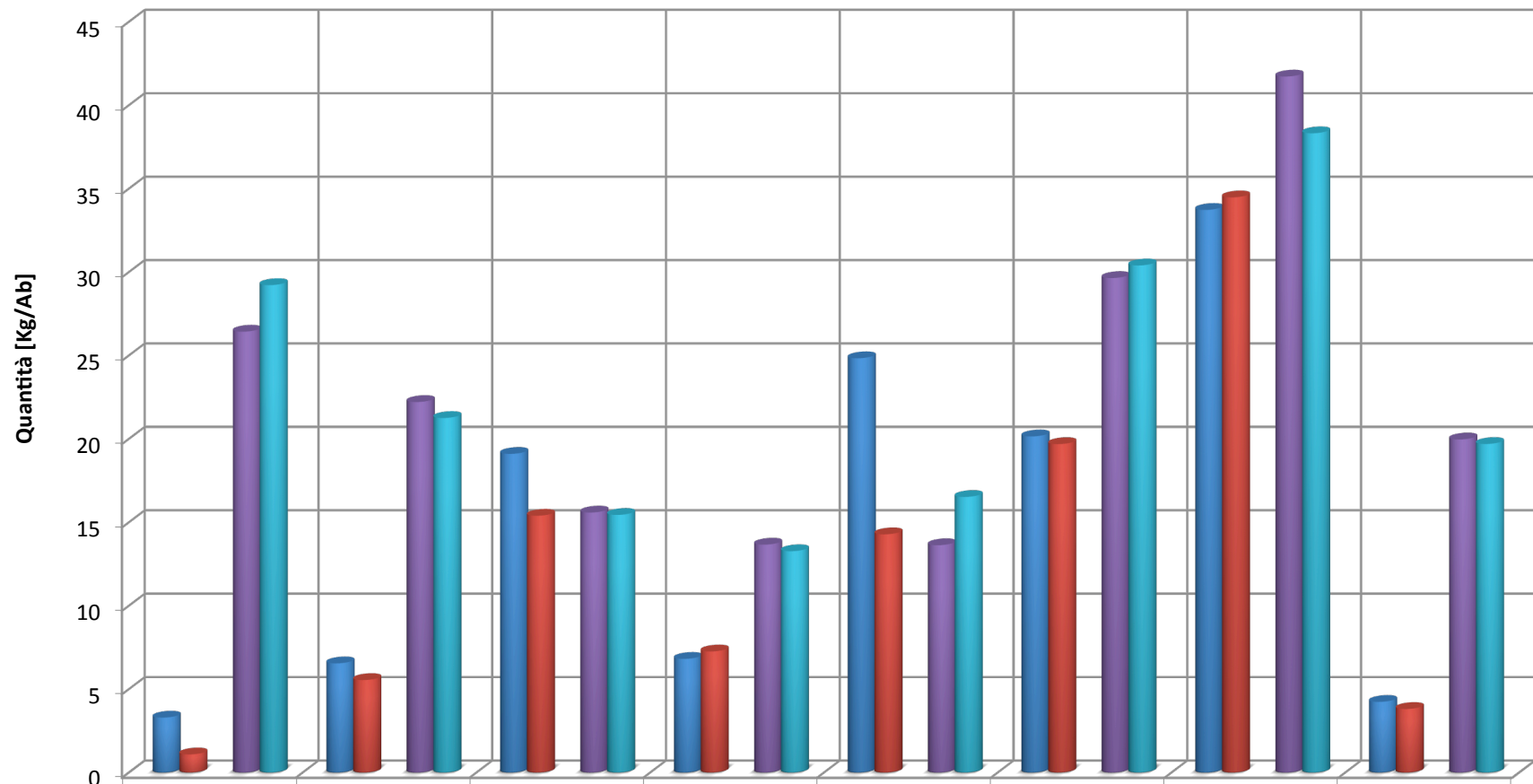
Provincia	Abitanti 2016	Abitanti 2017	Δ Abitanti %	Gen. - Lug 2016 [ton]	Gen. - Lug 2017 [ton]	Δ Raccolta [ton]	Δ Raccolta %	Procapite 2016 [Kg/ab*anno]	Procapite 2017 [Kg/ab*anno]
EMILIA ROMAGNA	4.366.466	4.368.076	0,04%	8.392,4	2.775,1	-5.617,3	-66,93%	3,3	1,1
FRIULI VENEZIA GIULIA	1.190.324	1.212.715	1,88%	4.545,5	3.923,7	-621,9	-13,68%	6,5	5,5
LIGURIA	1.308.833	1.256.793	-3,98%	14.584,6	11.287,5	-3.297,1	-22,61%	19,1	15,4
LOMBARDIA	6.084.284	6.135.123	0,84%	24.189,8	25.987,4	1.797,6	7,43%	6,8	7,3
PIEMONTE	4.127.043	4.163.246	0,88%	59.788,7	34.682,8	-25.106,0	-41,99%	24,8	14,3
TRENTINO ALTO ADIGE	964.274	974.000	1,01%	11.333,7	11.187,5	-146,2	-1,29%	20,1	19,7
VALLE D'AOSTA	128.298	128.298	0,00%	2.524,0	2.580,4	56,4	2,23%	33,7	34,5
VENETO	4.106.078	4.101.495	-0,11%	10.149,7	9.122,0	-1.027,7	-10,13%	4,2	3,8
TOTALE	22.275.600	22.339.746	0,29%	135.508,4	101.546,3	-33.962,1	-25,06%	10,4	7,8

RACCOLTA SELETTIVA

Provincia	Abitanti 2016	Abitanti 2017	Δ Abitanti %	Gen. - Lug 2016 [ton]	Gen. - Lug 2017 [ton]	Δ Raccolta [ton]	Δ Raccolta %	Procapite 2016 [Kg/ab*anno]	Procapite 2017 [Kg/ab*anno]
EMILIA ROMAGNA	4.366.466	4.368.076	0,04%	67.317,1	74.450,9	7.133,9	10,60%	26,4	29,2
FRIULI VENEZIA GIULIA	1.190.324	1.212.715	1,88%	15.422,7	15.035,6	-387,1	-2,51%	22,2	21,3
LIGURIA	1.308.833	1.256.793	-3,98%	11.900,8	11.323,8	-577,0	-4,85%	15,6	15,4
LOMBARDIA	6.084.284	6.135.123	0,84%	48.492,8	47.491,1	-1.001,7	-2,07%	13,7	13,3
PIEMONTE	4.127.043	4.163.246	0,88%	32.811,0	40.123,6	7.312,6	22,29%	13,6	16,5
TRENTINO ALTO ADIGE	964.274	974.000	1,01%	16.674,4	17.271,0	596,6	3,58%	29,6	30,4
VALLE D'AOSTA	128.298	128.298	0,00%	3.122,4	2.867,9	-254,5	-8,15%	41,7	38,3
VENETO	4.106.078	4.101.495	-0,11%	47.826,3	47.123,8	-702,5	-1,47%	20,0	19,7
TOTALE	22.275.600	22.339.746	0,29%	243.567,4	255.687,8	12.120,3	4,98%	18,7	19,6

RACCOLTA TOTALE

Provincia	Abitanti 2016	Abitanti 2017	Δ Abitanti %	Gen. - Lug 2016 [ton]	Gen. - Lug 2017 [ton]	Δ Raccolta [ton]	Δ Raccolta %	Procapite 2016 [Kg/ab*anno]	Procapite 2017 [Kg/ab*anno]
EMILIA ROMAGNA	4.366.466	4.368.076	0,04%	75.709,5	77.226,0	1.516,6	2,00%	29,7	30,3
FRIULI VENEZIA GIULIA	1.190.324	1.212.715	1,88%	19.968,3	18.959,3	-1.009,0	-5,05%	28,8	26,8
LIGURIA	1.308.833	1.256.793	-3,98%	26.485,3	22.611,3	-3.874,1	-14,63%	34,7	30,8
LOMBARDIA	6.084.284	6.135.123	0,84%	72.682,6	73.478,5	795,9	1,10%	20,5	20,5
PIEMONTE	4.127.043	4.163.246	0,88%	92.599,7	74.806,3	-17.793,4	-19,22%	38,5	30,8
TRENTINO ALTO ADIGE	964.274	974.000	1,01%	28.008,1	28.458,5	450,4	1,61%	49,8	50,1
VALLE D'AOSTA	128.298	128.298	0,00%	5.646,4	5.448,3	-198,1	-3,51%	75,4	72,8
VENETO	4.106.078	4.101.495	-0,11%	57.975,9	56.245,8	-1.730,2	-2,98%	24,2	23,5
TOTALE	22.275.600	22.339.746	0,29%	379.075,8	357.234,0	-21.841,8	-5,76%	29,2	27,4



	EMILIA ROMAGNA	FRIULI VENEZIA GIULIA	LIGURIA	LOMBARDIA	PIEMONTE	TRENTINO ALTO ADIGE	VALLE D'AOSTA	VENETO
CG AP	3,3	6,5	19,1	6,8	24,8	20,1	33,7	4,2
CG	1,1	5,5	15,4	7,3	14,3	19,7	34,5	3,8
SL AP	26,4	22,2	15,6	13,7	13,6	29,6	41,7	20,0
SL	29,2	21,3	15,4	13,3	16,5	30,4	38,3	19,7